



Bulletin  
d'information aux  
adhérents et amis  
de SAFI  
N° 18 - Juin 2025

## Varanasi

### Construction du foyer : 2025, l'étage

Depuis notre dernière lettre d'information, les travaux du nouveau Foyer ont bien progressé. La construction de l'étage a débuté au mois de février et le gros œuvre est maintenant terminé.

En mai, SAFI a financé l'achat et la pose des portes et des fenêtres. Mais l'aménagement intérieur, lié à la collecte de fonds, reste encore à finaliser.

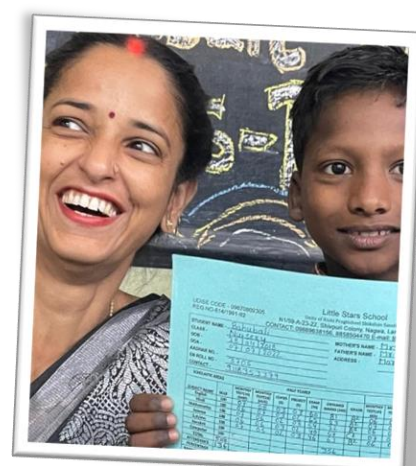
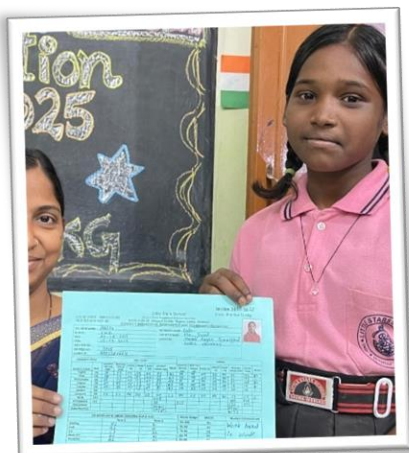


Les enfants, accompagnés par Jesúmiel et les adultes qui travaillent au Foyer, viennent souvent voir l'avancée des travaux et sont heureux de pouvoir aider à quelques menus travaux.



## Scolarité

L'année scolaire 2024/2025 s'est terminée en avril. Tous les enfants ont réussi leurs examens et passent dans la classe supérieure. Tous ont reçu les félicitations des professeurs pour leur sérieux et leur investissement dans le travail scolaire.



*Remise des diplômes à Little Stars*

Après quelques jours de vacances, la rentrée des classes, le 19 mai, a vu toutes nos petites têtes brunes reprendre avec joie le chemin de l'école.



*A Little Stars, le jour de la rentrée*



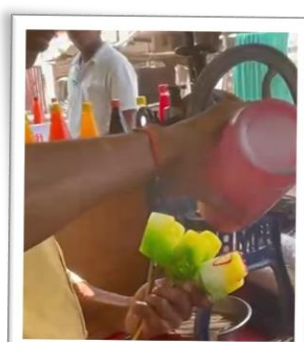
## Vie quotidienne au Foyer Nav Jeevan

**Quoi de mieux par temps chaud qu'un Ice Gola frais, sucré et coloré !**

Au début des vacances, pour fêter les réussites, Jesúmiel a emmené les enfants chez le marchand ambulant de Ice Gola.

Ice Gola ? Mais c'est quoi ?

Friandise très prisée des indiens de tout âge pour se rafraîchir, l'Ice Gola, est tout simplement un cône de glace pilée, arrosée de sirops colorés.



## Fête des Mères

La Fête des Mères, célébrée aussi en Inde, avait lieu cette année le 11 mai. Une grande fête a été organisée à l'école Little Stars pour honorer les mamans, les enseignantes et le personnel féminin qui prend soin des enfants au quotidien.

Ce jour-là, ce fut aussi l'occasion, au Foyer Nav Jeevan, de fêter Jesúmiel, la deuxième maman de tous, et de lui rendre hommage pour son dévouement auprès des enfants du bidonville (*voir vidéo en PJ*).





### Au Foyer, tout le monde met joyeusement la main à la pâte

Petits et grands participent à diverses tâches quotidiennes : service pendant les repas, vaisselle, ménage, rangement des locaux, ...

Un planning hebdomadaire permet aux enfants de savoir ce qu'ils ont à faire chaque jour et personne ne rechigne à la tâche ! (voir vidéo en PJ).



### Leçons de conduite pour les aînés

Chandan et Shiva ont maintenant 18 ans, âge légal en Inde pour passer le permis de conduire. C'est Manish, employé du Foyer, qui fait office de moniteur d'auto-école pour leur donner les leçons nécessaires et leur apprendre à se débrouiller dans la circulation infernale d'une ville indienne !



*Chandan et Manish*

*Shiva*



## A Faridabad

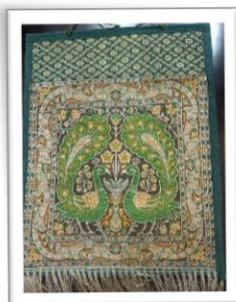
### Une importante commande de SAFI pour l'atelier de couture

Outre le quotidien des formations couture toujours assidûment suivies, les jeunes femmes, sous la férule de Navita et Teresa Dsouza, ont réalisé une très importante commande pour la Croix Rouge de Valençay.

Pendant tout le mois d'avril, elles ont coupé, assemblé, piqué des dizaines et des dizaines de porte-revues muraux en soie qui feront de très jolis cadeaux de Noël appréciés des personnes âgées vivant en EHPAD à qui ils sont destinés.

Elles ont aussi fabriqué de petits marque-page que vous trouverez à la Boutique SAFI.

Cette commande a bien sûr permis aux femmes d'être rémunérées pour le travail accompli et laissé un bénéfice à SAFI que l'association a tout de suite investi dans la construction du Foyer.





## Les manifestations du printemps

3 manifestations ont eu lieu pendant le printemps.

En mars, un bal folk animé par nos amis de **Kiss on a Frog** et l'ensemble de **Flûtes MAJICA** a connu un bon succès. **Merci à nos amis musiciens toujours là pour SAFI.**

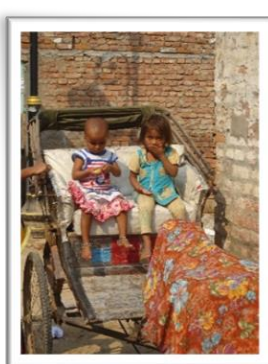
En mai, SAFI a participé au *Printemps de la Photographie et des Arts* à l'Espace Normant à Romorantin. Pendant trois jours, ce salon présente les œuvres de très nombreux photographes, peintres et sculpteurs et reçoit la visite d'un public très nombreux.

Invitée comme les années précédentes par les organisateurs, SAFI a présenté une expo photo « *Inde : Enfants des rues* » et installé son stand d'artisanat indien.

Ce fut, cette année encore, une belle réussite qui nous a permis de financer l'achat des portes et des fenêtres du Foyer. **Merci aux organisateurs et à tous nos soutiens pendant le Printemps.**



*Quelques-unes des photos de l'expo « Inde : enfants des rues »*



En juin, SAFI a installé sa boutique d'artisanat indien à Valençay pour une semaine. La commune a, tout récemment, renové un ancien magasin et propose maintenant aux associations, artistes, ... une très agréable Boutique Ephémère au centre de la ville. SAFI pourra disposer de celle-ci plusieurs fois par an.



## Prochains Evénements SAFI

Vendredi 19 septembre 2025  
18h30

Spectacle clownesque  
Salivette Pimpon

Petit théâtre - Mareuil/Cher (41)



**MERCI**  
à vous qui soutenez  
toujours  
généreusement SAFI  
et permettez la  
poursuite de ses  
actions.

Samedi 22 novembre 2025  
20h30

Repas indien  
dansant, animé par  
Ipanema Swing

Salle des Fêtes - St Aignan/Cher (41)

En préparation  
pour septembre 2026



**Anniversaire**



Un festival sur 2 jours le samedi 26 et dimanche 27 septembre 2026

Animations

Expo-photos

Ateliers  
créatifs

Bal Folk

Concerts

Conférences

Et un voyage en Inde, ouvert à tous, dont la date reste à fixer !



La cagnotte en ligne ULULE, ouverte en janvier dernier, sera fermée très prochainement.  
Merci à tous ceux qui ont contribué à l'alimenter.

## Adhésions, dons ou parrainages

*Si vous ne l'avez pas déjà fait et souhaitez continuer à nous soutenir, pensez à réadhérer pour l'année 2025 (12€)*

Adressez votre chèque, à l'ordre de SAFI et accompagné de vos coordonnées ou des bulletins d'adhésion et/ou de parrainage, à notre trésorier :

Jean-Louis HESBOIS - 239 chemin du Peu - 36600 Lye  
ou faites directement un virement sur le compte de SAFI

RELEVÉ D'IDENTITÉ BANCAIRE			
			
CA VAL DE FRANCE ST AIGNAN SUR CHER			
Intitulé du Compte :SAFI			
DOMICILIATION			
Code établissement	Code guichet	Numéro de compte	Clé RIB
14406	02310	06733710169	50
IBAN (International Bank Account Number)			
FR76	1440	6023 1006	7337 1016 950
Code BIC (Bank Identification Code) - Code swift: AGRIFRPP844			

Adhésion, dons et parrainages sont déductibles de vos impôts sur le revenu  
à hauteur de 66% dans la limite de 20% du revenu imposable.

Et n'oubliez pas d'aller régulièrement visiter notre site :  
<https://assocsafi41.wixsite.com/safi-femmesindiennes>

